

# Le Dromadaire

**N° d'inventaire**

TOMS061

**Collection**

Collection ancienne

**Artiste / Auteur.e du modèle**

Jean-Baptiste Monnoyer

**Titre de l'oeuvre / Désignation de l'oeuvre**

Le Dromadaire

**Tenture / Série**

Grotesques à fond jaune

**Datation oeuvre**

1695-1696

**Pays / Région**

France

**Lieu / Ville**

Beauvais

**Atelier / Exécution**

direction de Philippe Béhagle, manufacture de  
Beauvais

**Genre / Typologie**

tapisserie murale

**Technique**

tapisserie de lisse

**Matériaux**

laine, soie

**Dimensions H x L x P (cm)**

286 x 463

**Droits de reproduction**

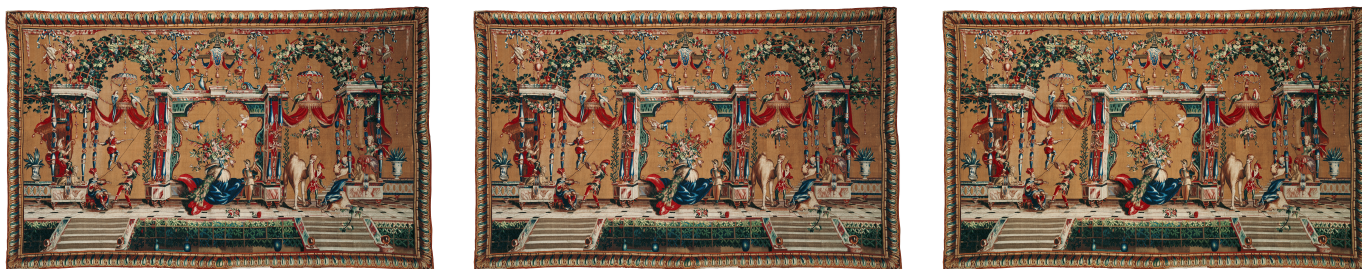
S'adresser à la Fondation Toms Pauli

**Disponibilité**

**Disponible**

## Images

---



## Expositions liées

---

- 2010-04-14 Espace Arlaud, Lausanne, musée des Tissus et des Arts Décoratifs, Lyon

## Expositions

---

Tapisseries de Bruges, Bruxelles et Beauvais, XVIIe et XVIIIe siècles. Chefs-d'oeuvre de la Collection Toms, Lausanne, Grand-Conseil, 13-25.06.1995, No 4 Collection Toms. De fils et de couleurs. Tapisseries du XVIe au XVIIIe siècle. Abbatiale et Musée de Payerne, 04.05.1997-22.09.1997, No 22 Exposition Espace Arlaud, Lausanne 14-25.04.2010, Musée des Tissus, Lyon, 20.05.2010-20.06.2010 Accrochage auditorium MCBA pour fête 20+1 ans FTP, 2021

## Bibliographie

---

Nicole de Reyniès in Tapisseries de Bruges, Bruxelles et Beauvais, XVIIe et XVIIIe siècles. Chefs-d'oeuvre de la Collection Toms, cat. exp. [Lausanne, Grand-Conseil, 1995], Lausanne, 1995, p. 18-20 Collection Toms. De fils et de couleurs. Tapisseries du XVIe au XVIIIe siècle, cat. exp. [Payerne, 4 mai - 22 septembre 1997], 1997, p. 82-83, cat. No 22 Guy Delmarcel, Nicole de Reyniès, Wendy Hefford, La Collection Toms. Tapisseries du XVIe au XIXe siècle, Lausanne : Fondation Toms Pauli, Sulgen et Zürich : Verlag Niggli, 2010, cat. 62, p. 190-191, 194 (repr. p. 192-193) Anic Zanzi, La Fondazione Toms Pauli di Losanna, Jaquard 66, septembre 2010, p. 32-35