

Joseph mené prisonnier devant Vespasien et Titus

N° d'inventaire

TOMS030

Collection

Alte Sammlung

Artiste / Auteur.e du modèle

Charles Poerson

Titre de l'oeuvre / Désignation de l'oeuvre

Joseph mené prisonnier devant Vespasien et Titus

Tenture / Série

Histoire de Titus et Vespasien

Datation oeuvre

1677-1689

Pays / Région

Flandres

Lieu / Ville

Bruxelles

Atelier / Exécution

Gerard Peemans

Genre / Typologie

tapisserie murale

Technique

Wandteppich

Matériaux

Wolle, Seide

Dimensions H x L x P (cm)

377 x 258

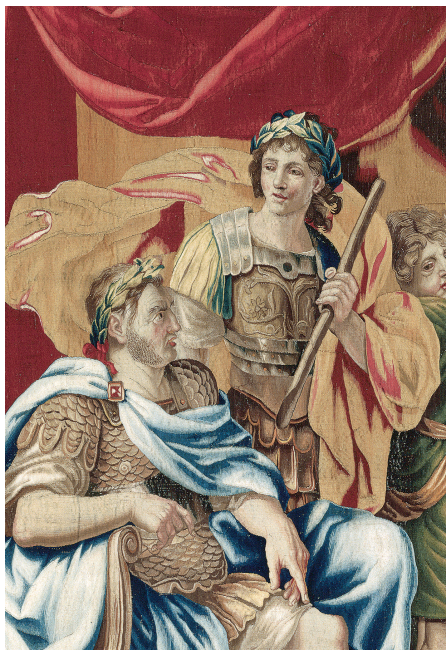
Droits de reproduction

S'adresser à la Fondation Toms Pauli

Disponibilité

Disponible

Images



Expositions

Collection Toms. De fils et de couleurs. Tapisseries du XVIe au XVIIIe siècle. Abbatale et Musée de Payerne, 04.05.1997-22.09.1997, No 9 Tapisseries flamandes du 16e au 18e siècles de la Fondation Toms Pauli, Musée cantonal des Beaux-Arts de Lausanne, 24.09.2004-09.01.2005 Héros antiques. La tapisserie flamande face à l'archéologie, Musée Rath, Genève, 29.11.2013-02.03.2014

Bibliographie

Collection Toms. De fils et de couleurs. Tapisseries du XVIe au XVIIIe siècle, cat. exp. [Payerne, 4 mai - 22 septembre 1997], 1997, p. 56-57, cat. No 9 Nicole de Reyniès, in collectif, Charles Poerson (1609-1667), Paris, Arthéna, 1997, p. 171-183 (en part. p. 174-175 et pl. 37) Koenraad Brosens (dir.), European tapestries in the Art Institute of Chicago, The Art Institute of Chicago, 2008, p. 174-178 Guy Delmarcel, Nicole de Reyniès, Wendy Hefford, La Collection Toms. Tapisseries du XVIe au XIXe siècle, Lausanne : Fondation Toms Pauli, Sulgen et Zürich : Verlag Niggli, 2010, cat. 39, p. 114-116 (repr. p. 117) Héros antiques. La tapisserie flamande face à l'archéologie, cat. exp. [Musée Rath, Genève,

29 novembre 2013-2 mars 2014], Milan, 5 Continents Editions, 2013, p. 45-46